

Утверждаю:
Главный конструктор ОАО «КАЗ»

_____ К.В. Гаврилов
«__» _____ 2011 г.

СООТВЕТСТВИЕ
продукции ОАО «КАЗ» действующим
габаритным и весовым ограничениям



2011 г.

Габаритные и весовые ограничения, действующие в отношении транспортных средств

До 23.09.2010 г. для определения превышения габаритных и весовых ограничений в отношении транспортных средств руководствовались Инструкцией по перевозке крупногабаритных и тяжеловесных грузов автомобильным транспортом по дорогам Российской Федерации (утв. Минтранс РФ 27.05.1996 ред. от 22.01.2004).

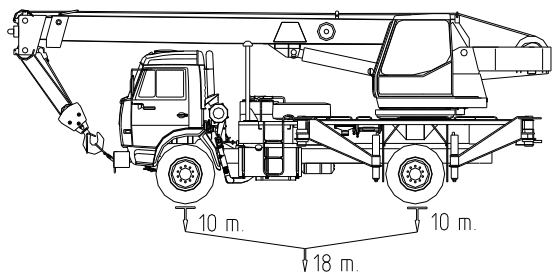
С 23.09.2010 г. - необходимо руководствоваться Техническим регламентом о безопасности колесных транспортных средств (утв. Постановлением Правительства РФ от 10.09.2009 №720 и изменениями к нему утвержденными Постановлением Правительства РФ от 10.09.2010 №706).

Габаритные ограничения действующие после 23.09.2010 г:

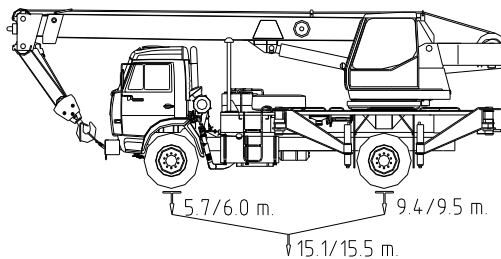
- максимальная длина транспортного средства не должна превышать 12 м.
- максимальная ширина транспортного средства не должна превышать 2.55 м.
- максимальная высота транспортного средства не должна превышать 4 м.

Краны автомобильные грузоподъемностью 15 тонн

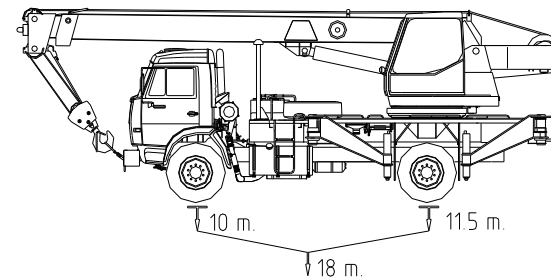
Разрешено до 23.09.2010 г.



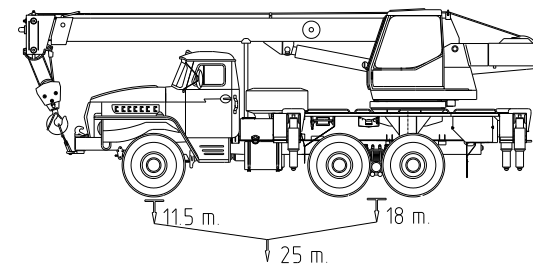
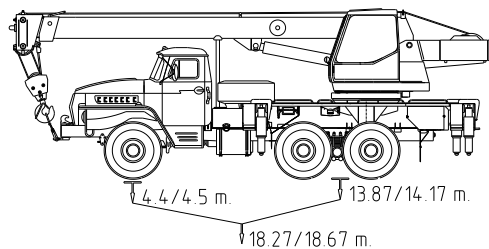
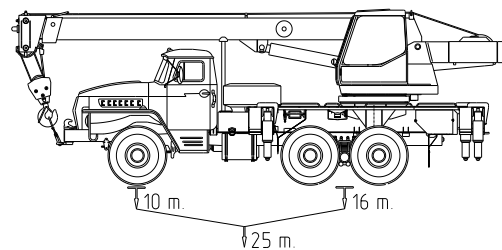
Фактическая масса крана и нагрузка на оси



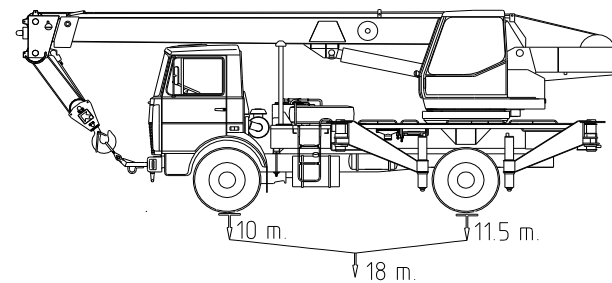
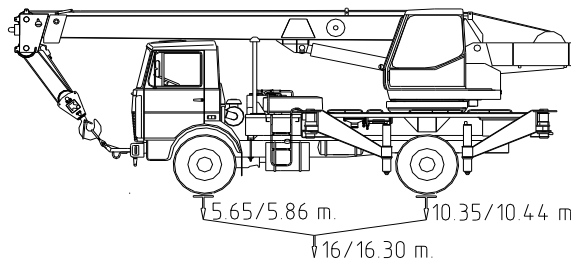
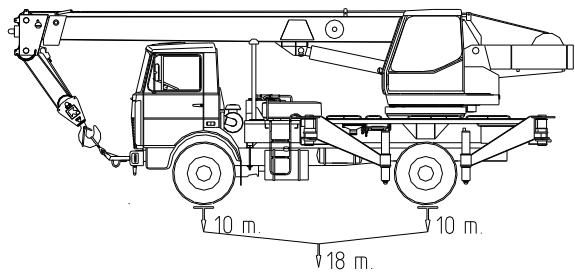
Разрешено после 23.09.2010 г.



KC-35719-1



KC-35719-3

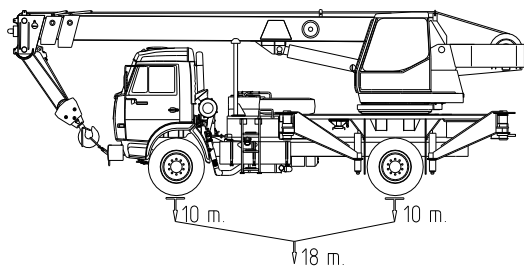


KC-35719-5

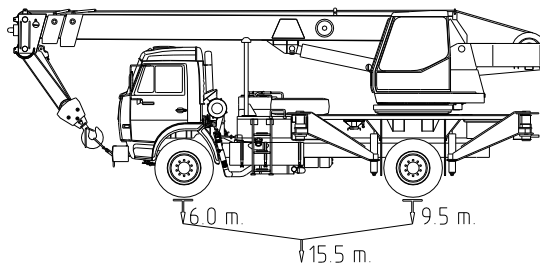
/значение под чертой – масса крана в комплектации с гуськом.

Краны автомобильные грузоподъемностью 16 тонн

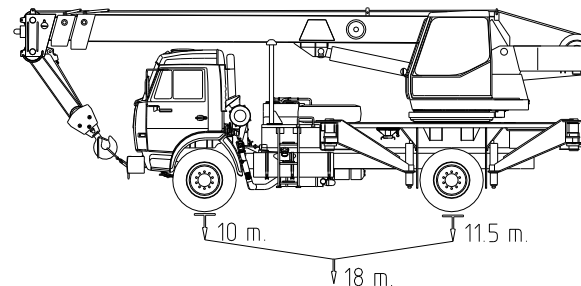
Разрешено до 23.09.2010 г.



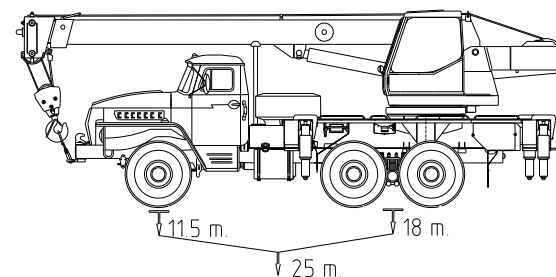
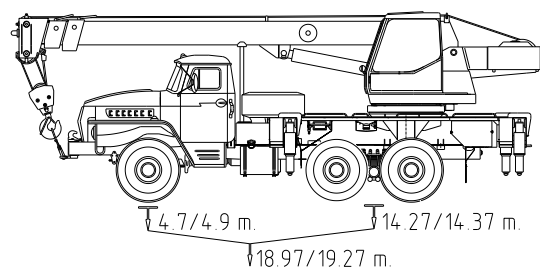
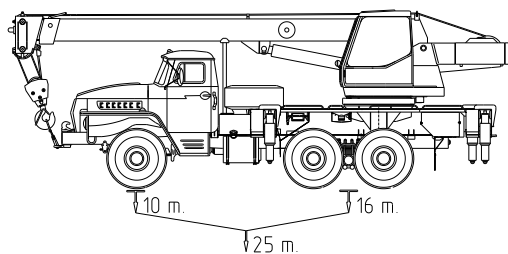
Фактическая масса крана и нагрузка на оси



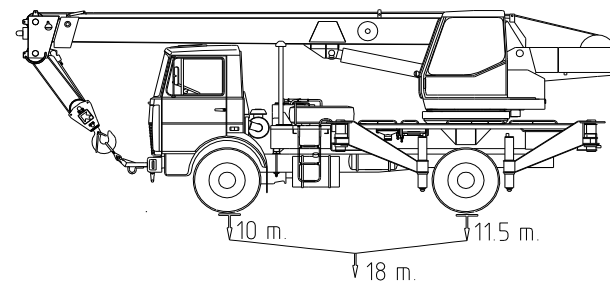
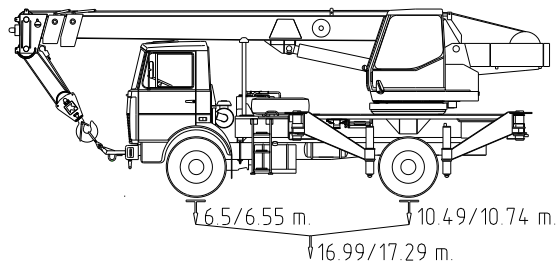
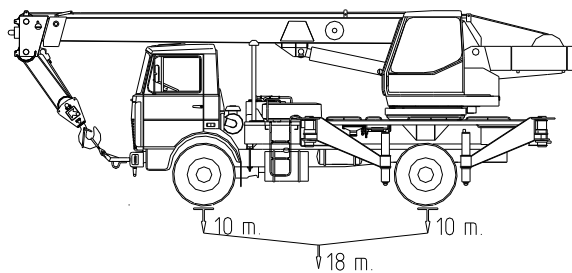
Разрешено после 23.09.2010 г.



KC-35719-1-02

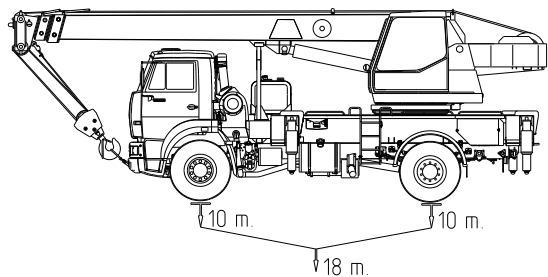
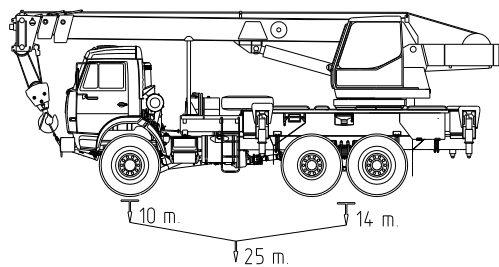


KC-35719-3-02

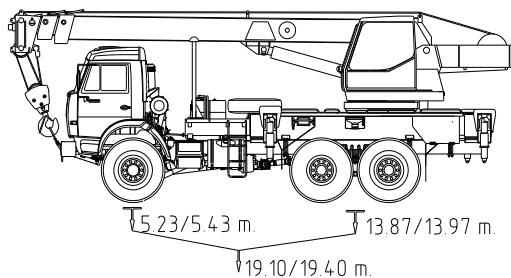


KC-35719-5-02

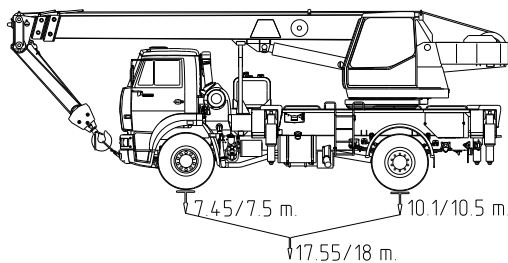
Разрешено до 23.09.2010 г.



**Фактическая масса крана и
нагрузка на оси**

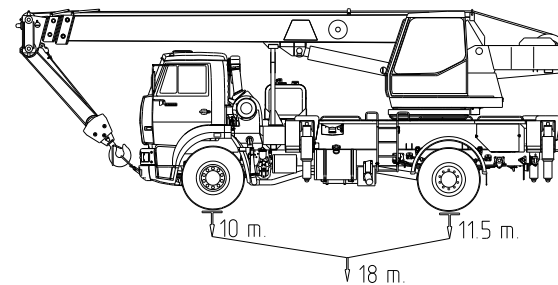
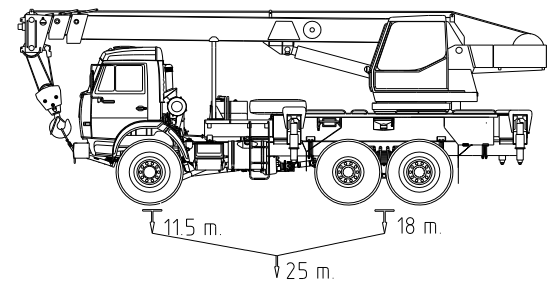


KC-35719-7-02



KC-35719-8A

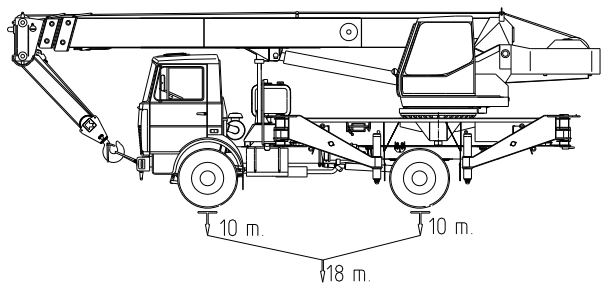
Разрешено после 23.09.2010 г.



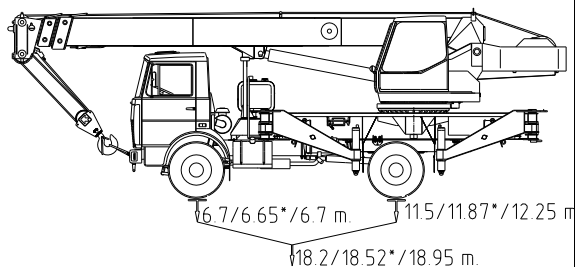
/значение под чертой – масса крана в комплектации с гуськом.

Краны автомобильные грузоподъемностью 20 тонн

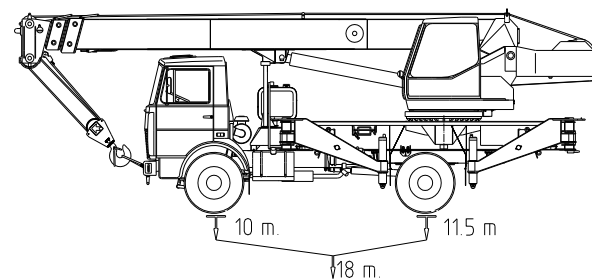
Разрешено до 23.09.2010 г.



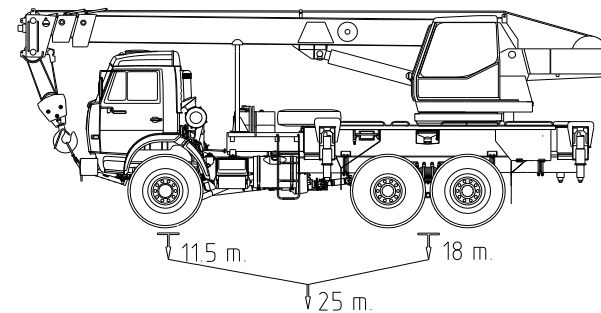
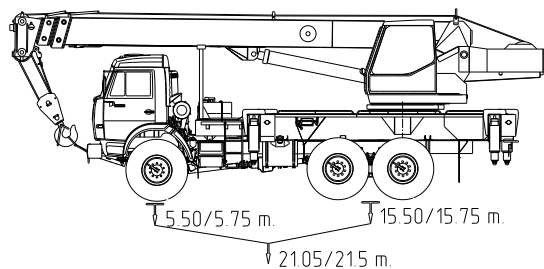
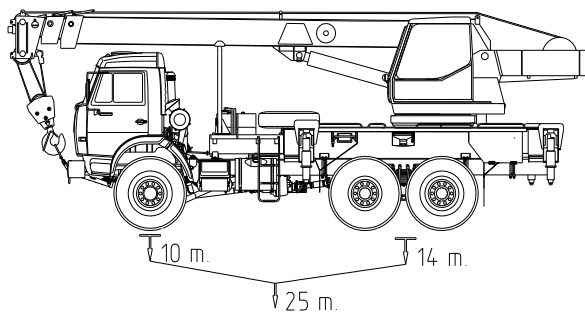
Фактическая масса крана и нагрузка на оси



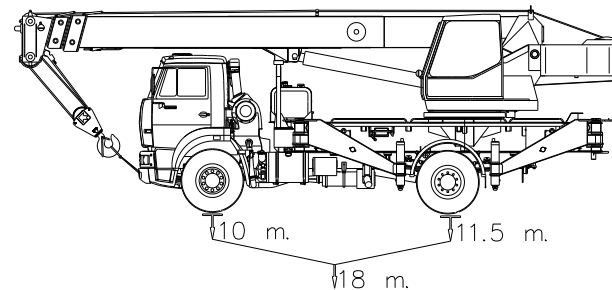
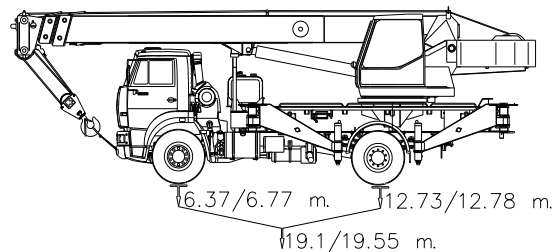
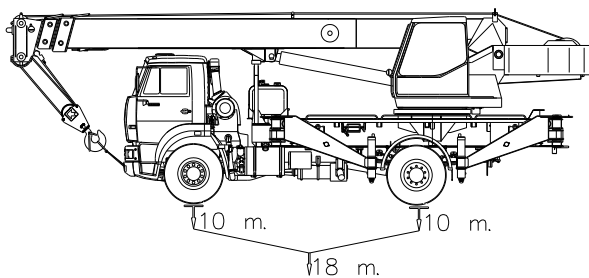
Разрешено после 23.09.2010 г.



KC-45719-5A

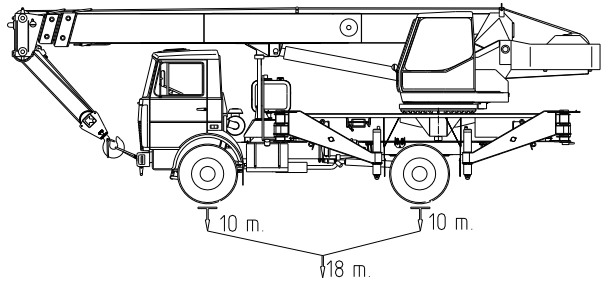


KC-45719-7A

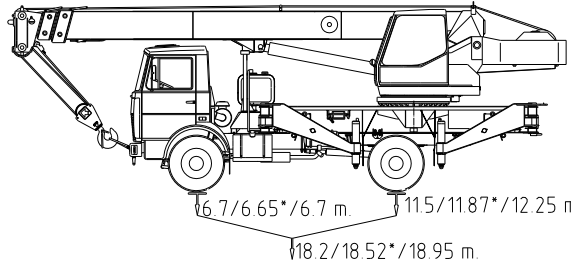


KC-45719-8A

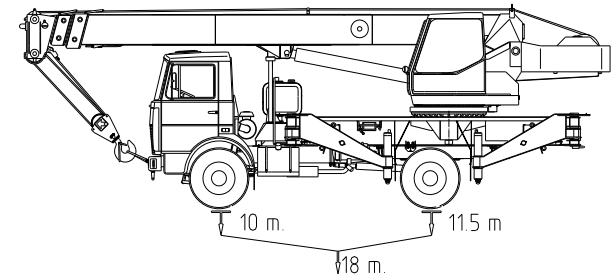
Разрешено до 23.09.2010 г.



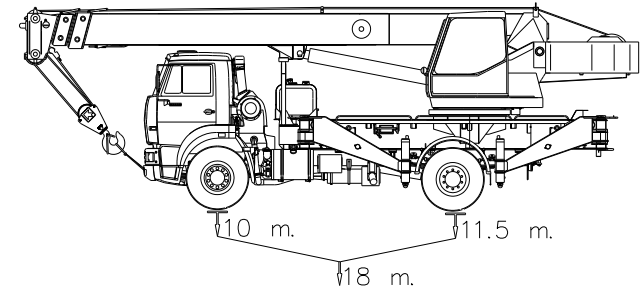
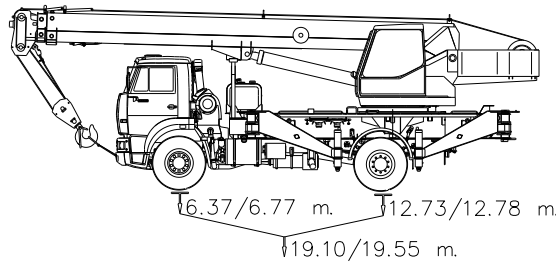
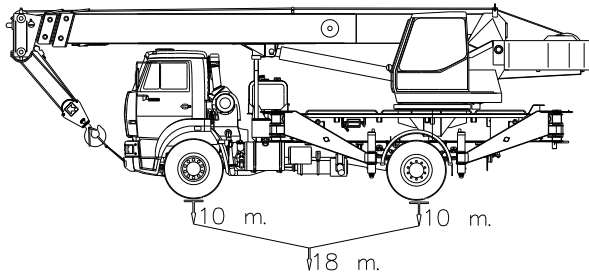
**Фактическая масса крана и
нагрузка на оси**



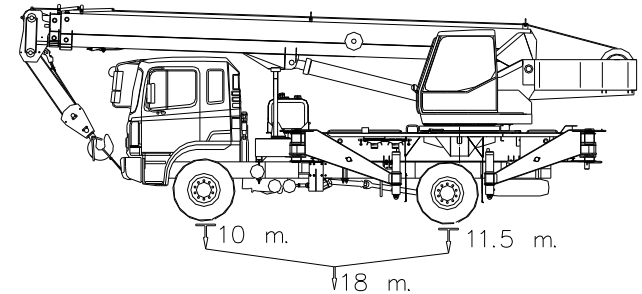
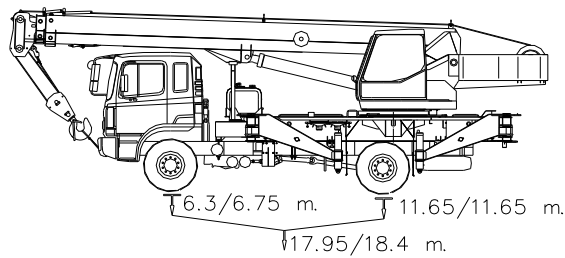
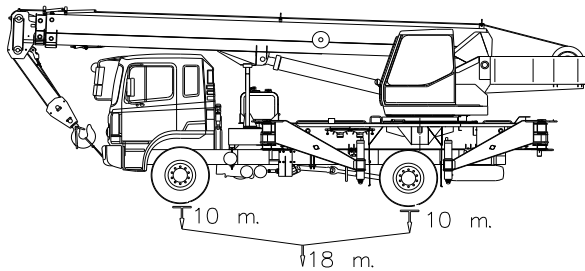
Разрешено после 23.09.2010 г.



KC-45719-5A-1



KC-45719-8A-1



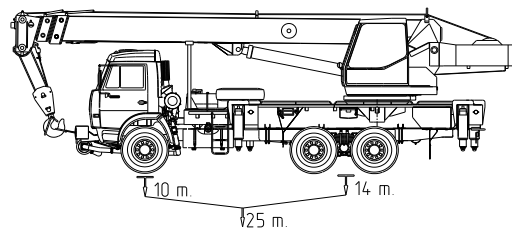
KC-45719-9A-1

/значение под чертой – масса крана в комплектации с гуськом.

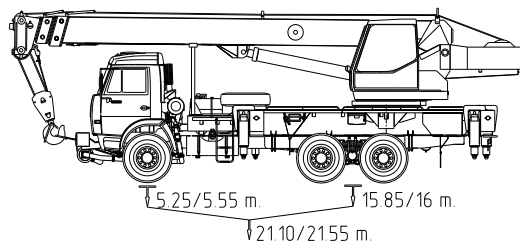
* масса крана для усиленного шасси

Краны автомобильные грузоподъемностью 25 тонн

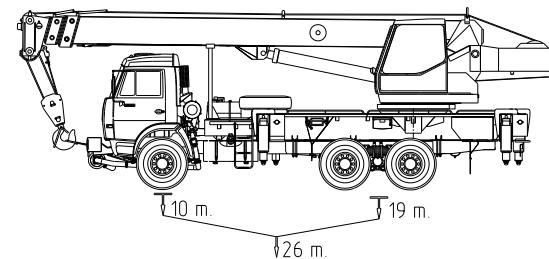
Разрешено до 23.09.2010 г.



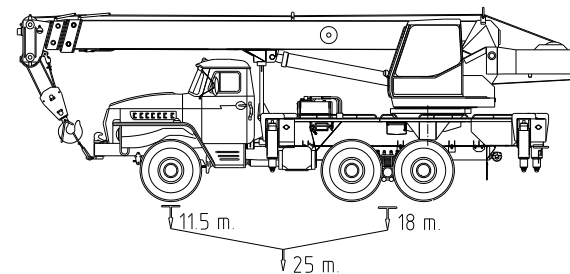
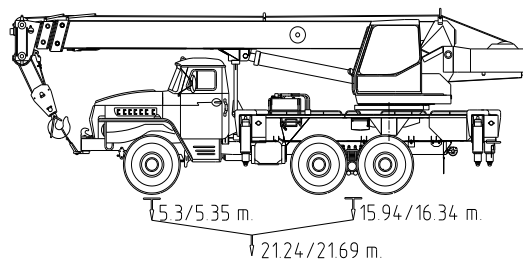
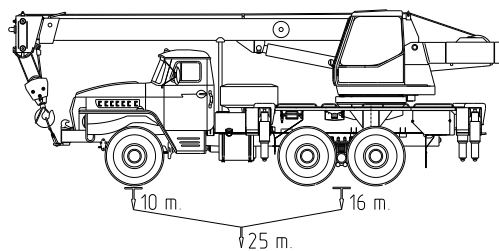
Фактическая масса крана и нагрузка на оси



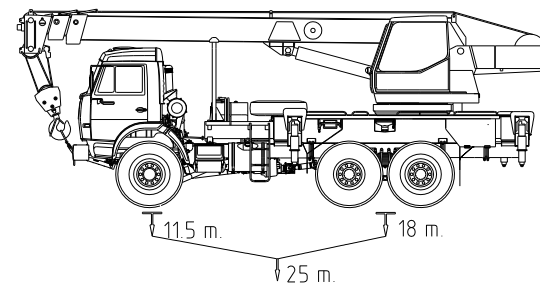
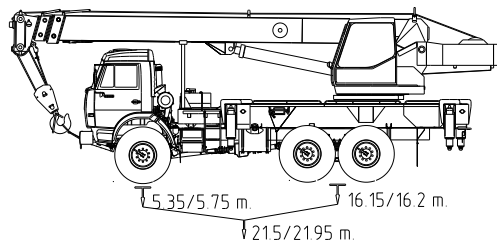
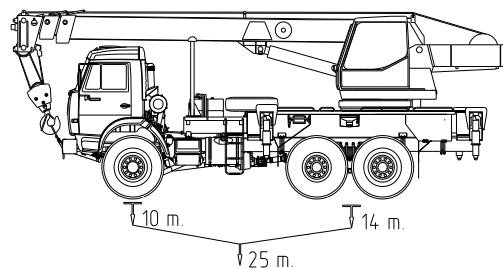
Разрешено после 23.09.2010 г.



KC-55713-1K

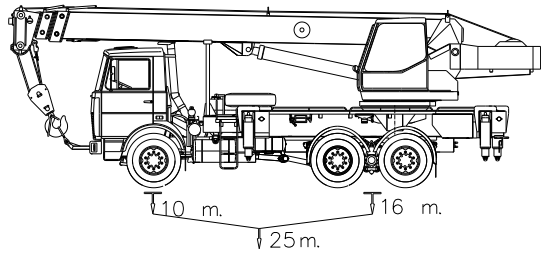


KC-55713-3K

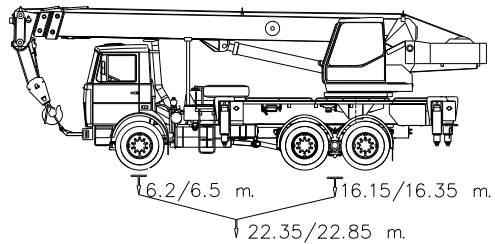


KC-55713-5K

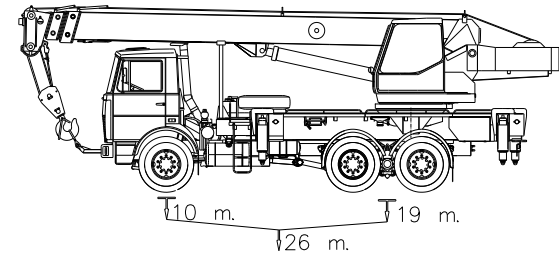
Разрешено до 23.09.2010 г.



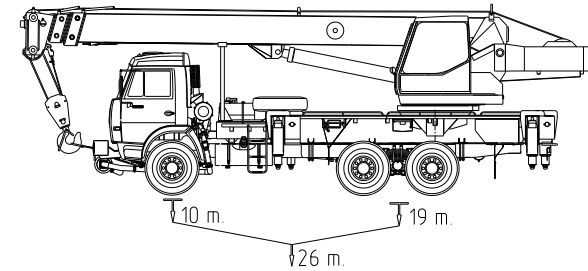
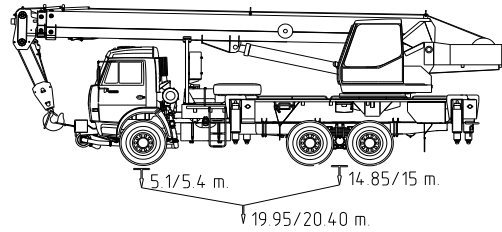
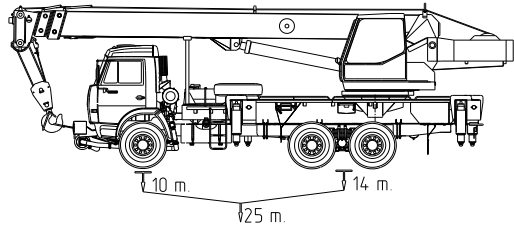
**Фактическая масса крана и
нагрузка на оси**



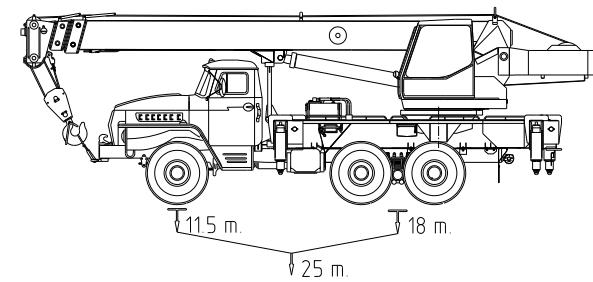
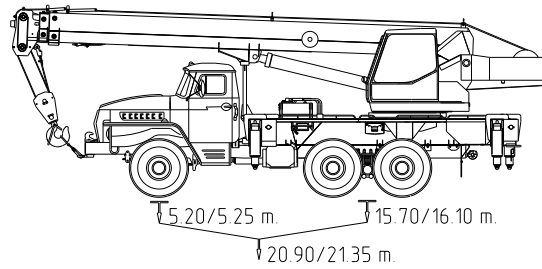
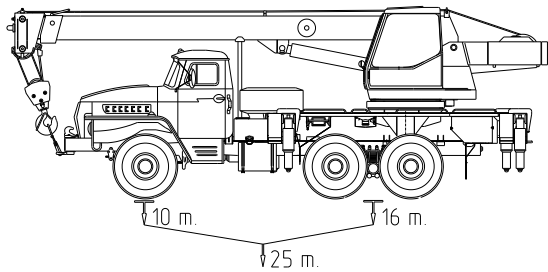
Разрешено после 23.09.2010 г.



KC-55713-6K

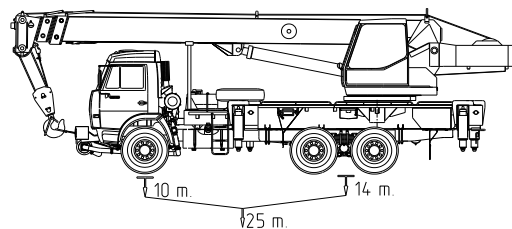
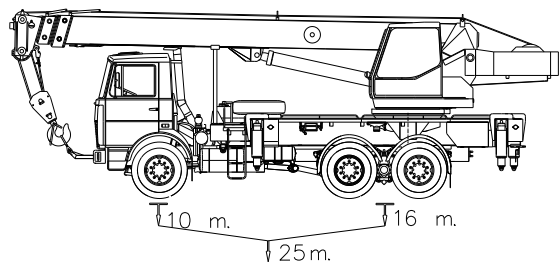
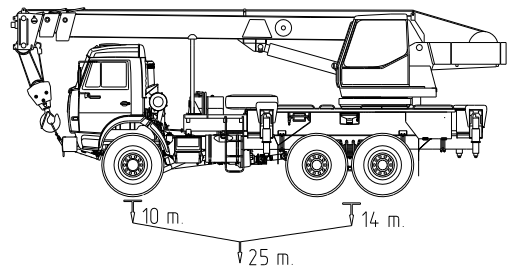


KC-55713-1K-1

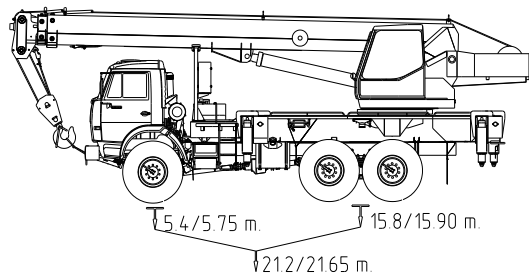


KC-55713-3K-1

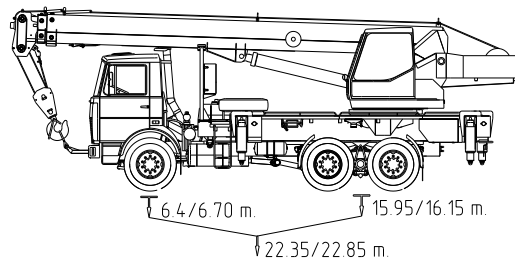
Разрешено до 23.09.2010 г.



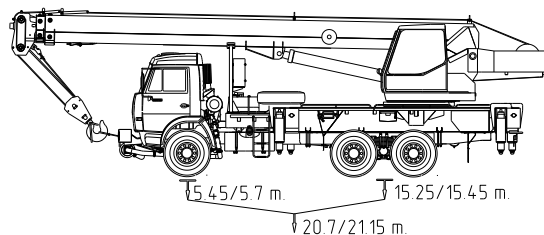
**Фактическая масса крана и
нагрузка на оси**



KC-55713-5K-1

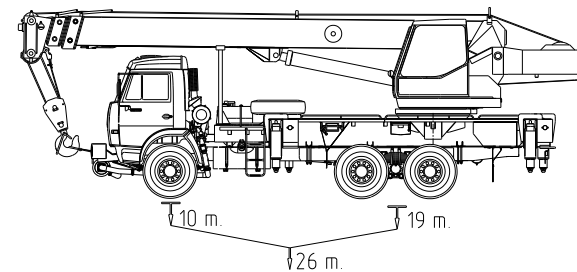
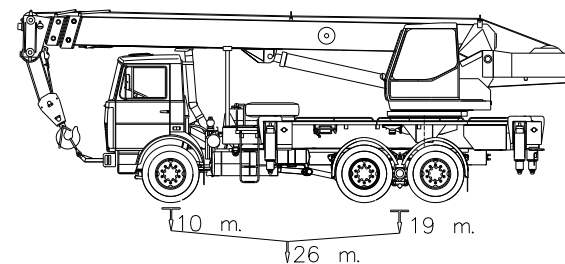
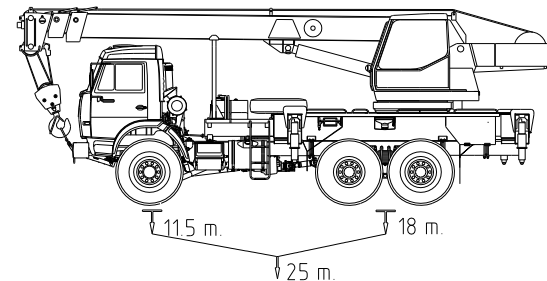


KC-55713-6K-1

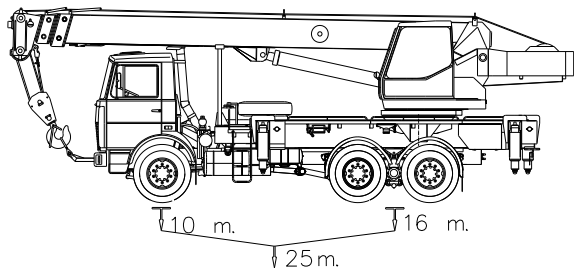
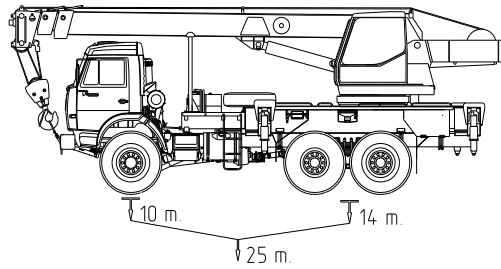
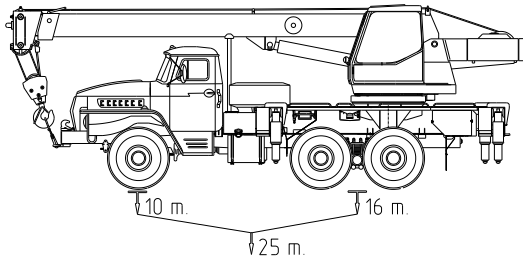


KC-55713-1K-2

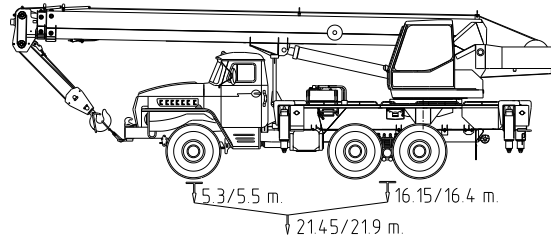
Разрешено после 23.09.2010 г.



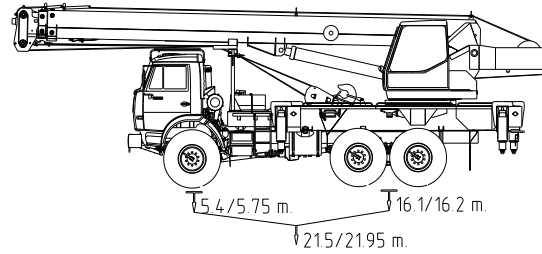
Разрешено до 23.09.2010 г.



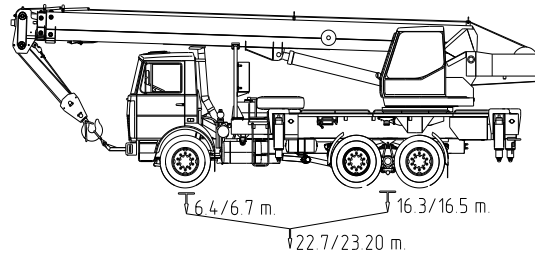
**Фактическая масса крана и
нагрузка на оси**



KC-55713-3K-2

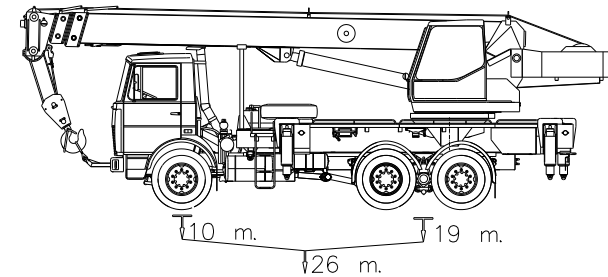
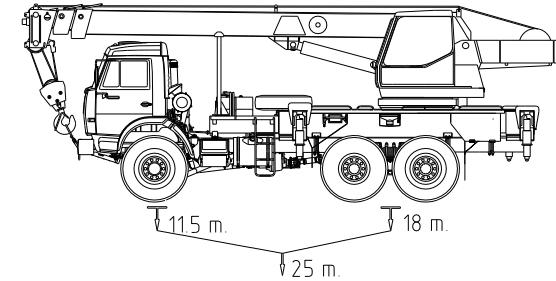
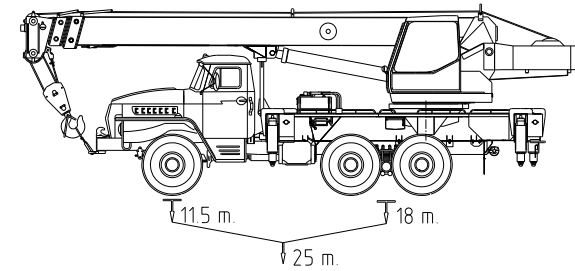


KC-55713-5K-2

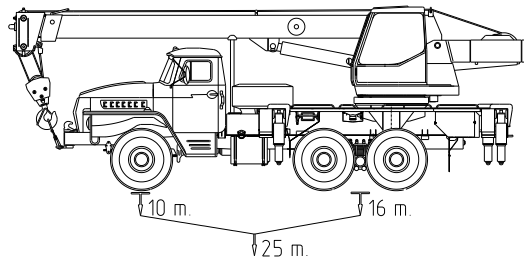
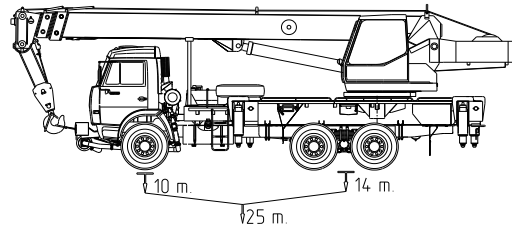
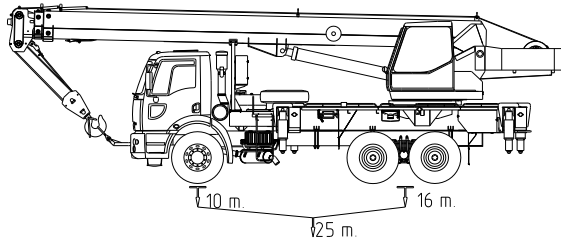


KC-55713-6K-2

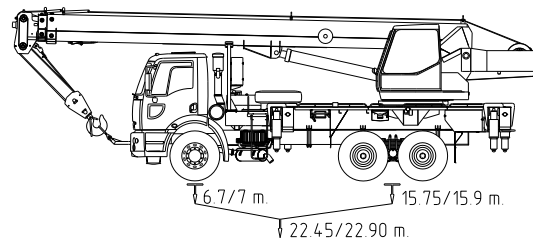
Разрешено после 23.09.2010 г.



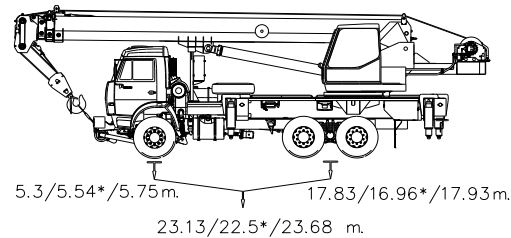
Разрешено до 23.09.2010 г.



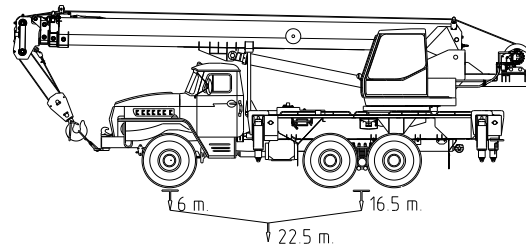
**Фактическая масса крана и
нагрузка на оси**



KC-55713-10K-2

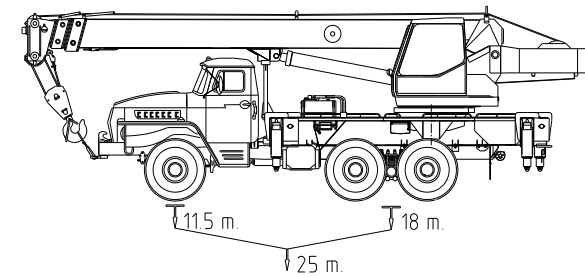
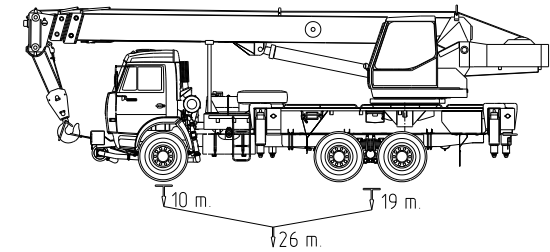
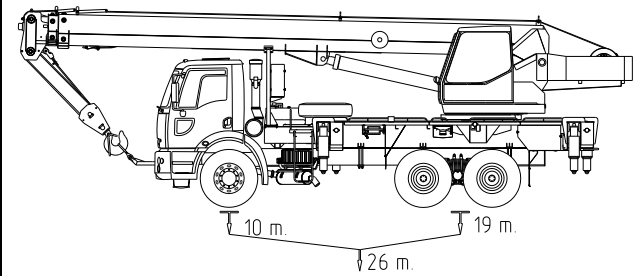


KC-55713-1K-3

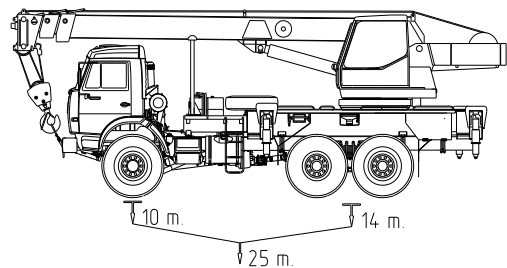


KC-55713-3K-3

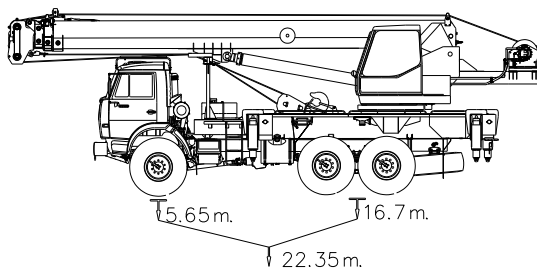
Разрешено после 23.09.2010 г.



Разрешено до 23.09.2010 г.

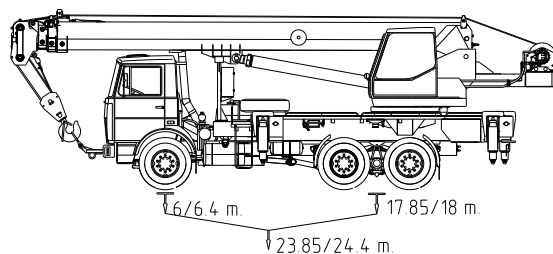
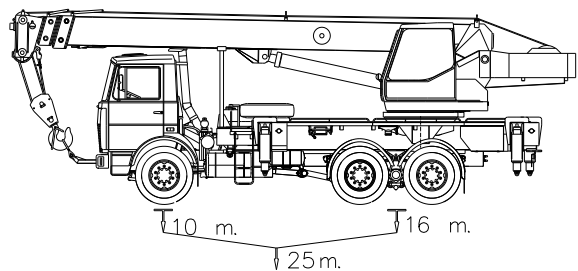
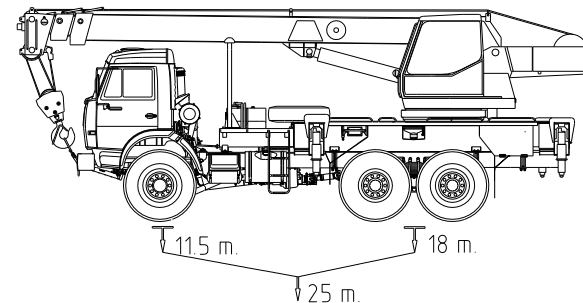


**Фактическая масса крана и
нагрузка на оси**

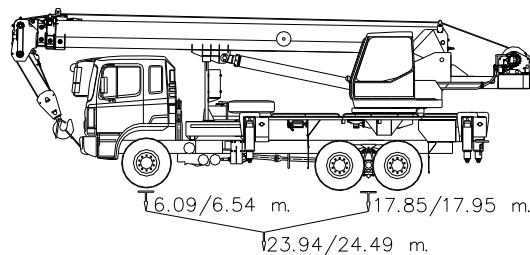
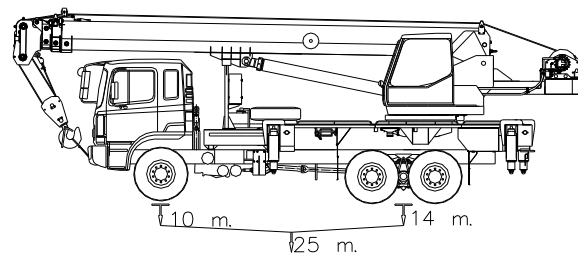
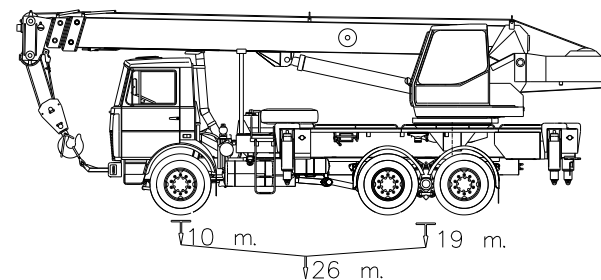


KC-55713-5K-3

Разрешено после 23.09.2010 г.

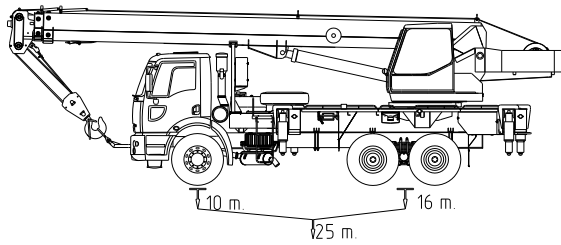


KC-55713-6K-3

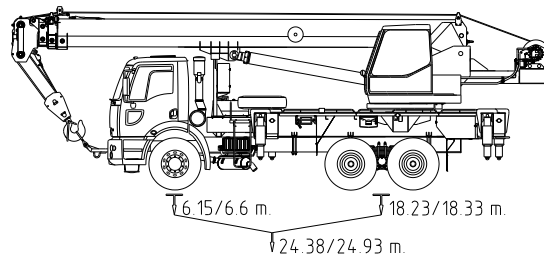


KC-55713-9K-3

Разрешено до 23.09.2010 г.

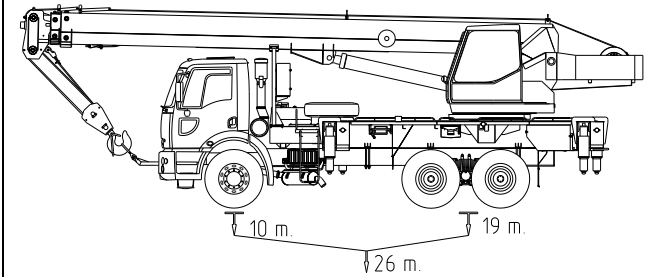


**Фактическая масса крана и
нагрузка на оси**



KC-55713-10K-3

Разрешено после 23.09.2010 г.

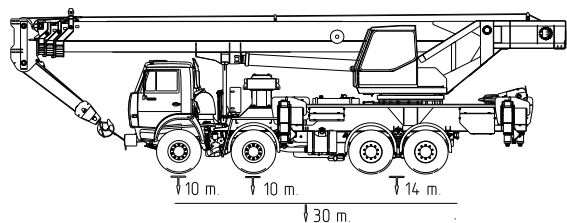


/значение под чертой – масса крана в комплектации с гуськом.

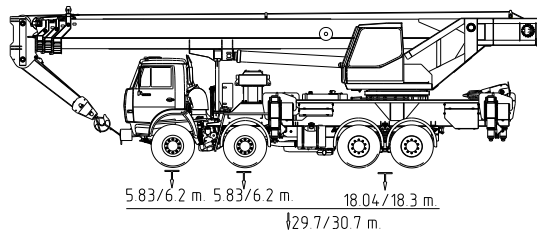
* масса крана для легкого шасси

Краны автомобильные грузоподъемностью 40 тонн

Разрешено до 23.09.2010 г.

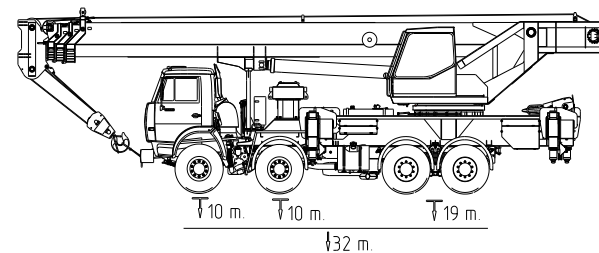


Фактическая масса крана и
нагрузка на оси



KC-65719-1K

Разрешено после 23.09.2010 г.



/значение под чертой – масса крана в комплектации с гуськом или с противовесом